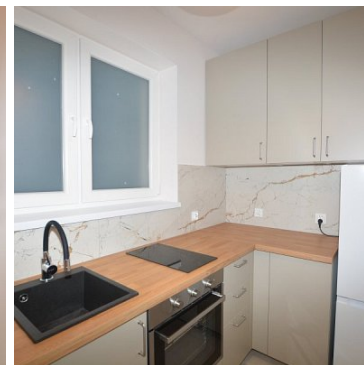


## MIESZKANIE NA WYNAJEM

liczba pokoi: 2, pow. całkowita: 40,00 m<sup>2</sup>,  
Kraków, Prądnik Czerwony

Cena **2 900** zł



### **MIESZKANIE NA WYNAJEM 2-POK - PRĄDNIK CZERWONY**

Mieszkanie położone w spokojnej i zielonej części Krakowa na Prądniku Czerwonym/Olszy.

W okolicy pełna infrastruktura — sklepy, punkty usługowe, piekarnia, restauracje oraz tereny rekreacyjne.

Do najbliższego przystanku tramwajowego i autobusowego można dojść spacerem w ok. 5 minut.

Świetny dojazd do centrum miasta oraz uczelni i biurów.

#### **Mieszkanie:**

Dwupokojowe mieszkanie o powierzchni 40 m<sup>2</sup>, znajduje się na wysokim parterze nowoczesnego bloku.

Budynek jest ogrodzony, z bramą wjazdową na pilota i domofonem.

Dla mieszkańców dostępne są miejsca parkingowe wyłącznie dla lokatorów.

Cicha, spokojna i bardzo ładna okolica z wewnętrznym, zadbanym ogródkiem na terenie osiedla.

### **Układ i wyposażenie:**

- Przedpokój
- Widna kuchnia z oknem, w pełni wyposażona w nowy sprzęt AGD (lodówka, zamrażarka, zmywarka, piekarnik, płyta elektryczna, zlewozmywak)
- Salon z wyjściem na balkon
- Sypialnia
- Garderoba
- Łazienka z prysznicem, pralką, WC, umywalką i grzejnikiem drabinkowym

### **Koszty:**

- **Czynsz 2900 zł**

- Czynsz administracyjny: ok. 850 zł + prąd wg zużycia,
- Kaucja zwrotna: 2900 zł,
- Umowa minimum na 1 rok,
- Bez zwierząt.

### **Dlaczego warto:**


- Wysoki standard po remoncie – wszystko nowe i czyste,
- Funkcjonalny układ z osobną, widną kuchnią i garderobą,
- Cicha, zielona okolica, idealna do życia,
- Bezpieczne, ogrodzone osiedle z bramą na pilota,
- Balkon oraz dostęp do wewnętrznego ogródka dla mieszkańców.

-Prowizja dla biura

### **Kontakt:**

Horizon Realty Group.

Tel. 667-971-302

|  |                               |                                    |                                  |
|--|-------------------------------|------------------------------------|----------------------------------|
| Symbol   | <b>8823/EST/MW</b>            | Okres płatności (il.miesiący)      | <b>12</b>                        |
| Czy właściciel mieszka w mieszkaniu  | <b>NIE</b>                    | Akceptowane zwierzęta domowe       | <b>NIE</b>                       |
| Stan budynku   | <b>BARDZO DOBRY</b>           | Rodzaj nieruchomości               | <b>MIESZKANIE</b>                |
| Rodzaj transakcji  | <b>WYNAJEM</b>                | Status                             | <b>oferta aktualna</b>           |
| Cena  | <b>2 900, 00 PLN</b>          | Cena za                            | <b>MIESIĄC</b>                   |
| Cena za m2   | <b>72, 50 PLN</b>             | Kaucja                             | <b>2 900, 00 PLN</b>             |
| Przychód z wynajmu   | <b>2 900, 00 PLN</b>          | Minimalny okres wynajmu [miesiący] | <b>12</b>                        |
| Kraj   | <b>POLSKA</b>                 | Gmina                              | <b>Kraków</b>                    |
| Miejscowość  | <b>Kraków</b>                 | Dzielnica - osiedle                | <b>Prądnik Czerwony</b>          |
| Powierzchnia całkowita   | <b>40, 00 m<sup>2</sup></b>   | Forma własności działki            | <b>WSPÓŁWŁASNOŚĆ</b>             |
| Rodzaj mieszkania  | <b>2-POKOJOWE</b>             | Rodzaj budynku                     | <b>APARTAMENTOWIEC</b>           |
| Rok budowy   | <b>1997</b>                   | Standard                           | <b>IDEALNY</b>                   |
| Typ kuchni   | <b>ODDZIELNA</b>              | Wyposażenie kuchni                 | <b>PEŁNE</b>                     |
| Liczba łazienek  | <b>1</b>                      | Stan łazienki                      | <b>BARDZO DOBRY</b>              |
| Droga dojazdowa  | <b>ULICA OSIEDLOWA</b>        | Liczba pokoi                       | <b>2</b>                         |
| Ilość poziomów   | <b>1</b>                      | Umeblowanie                        | <b>PEŁNE</b>                     |
| Ogrzewanie   | <b>C.O. Z SIECI MIEJSKIEJ</b> | Forma własności                    | <b>SPÓŁDZIELCZE WŁASNOŚCIOWE</b> |
| Rodzaj okien   | <b>PLASTIKOWE</b>             | Rodzaj podłogi                     | <b>PANELE</b>                    |
| Ogrodzenie   | <b>PEŁNE</b>                  | Czynsz administracyjny             | <b>850, 00 PLN</b>               |



Jagoda Bała

667971302  
jagoda@horizonrealty.pl

Więcej ofert na stronie **horizonrealty.pl**