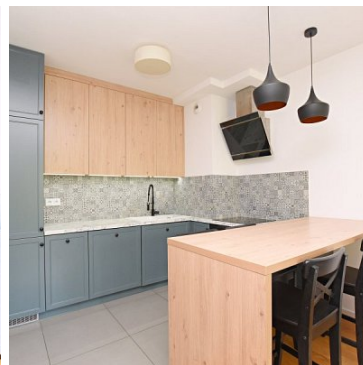
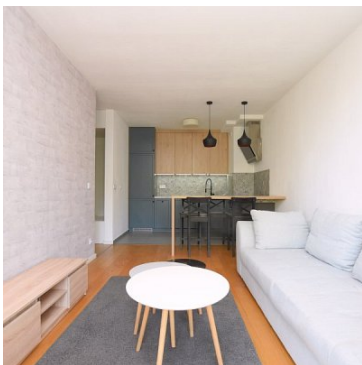


MIESZKANIE NA WYNAJEM

liczba pokoi: 3, pow. całkowita: 54,00 m²,

Kraków, Grzegórzki

Cena **3 600** zł



Na wynajem nowoczesne 3-pokojowe mieszkanie z widokiem na Wisłę - ul. Bajeczna, Kraków

Nieruchomość położona jest na 5 piętrze nowoczesnego budynku z windą przy ul. Bajecznej – zaledwie kilka kroków od Bulwarów Wiślanych, tras spacerowych i rowerowych.

W skład mieszkania wchodzi:

- Salon z aneksem kuchennym z wyjściem na balkon
- Dwie niezależne sypialnie - obydwie z wyjściem na balkony

- Łazienka z prysznicem
- Przedpokój z pojemną szafą

Mieszkanie jest częściowo umeblowane i wyposażone – gotowe do zamieszkania od zaraz

Lokalizacja - blisko natury i centrum:

- W bezpośrednim sąsiedztwie Bulwarów Wiślanych, ścieżek rowerowych, terenów spacerowych i rekreacyjnych
- **5 minut pieszo do: sklepu, siłowni, galerii handlowej, restauracji**
- Świetnie skomunikowane – przystanki tramwajowe i autobusowe tuż obok
- **Spokojna, zielona okolica** – idealna dla par, singli, rodzin i osób pracujących zdalnie

Koszty i warunki najmu:

- **Cena najmu: 3600 zł.**
- **Miejsce postojowe naziemne: 200 zł**
- **Czynsz administracyjny: ok. 500 zł** (w tym ogrzewanie miejskie, woda, śmieci)
- **Dodatkowo płatny prąd według zużycia**
- **Kaucja**
- **Prowizja dla biura**
- **Dostępność:** od zaraz

Kontakt:

Patrycjusz Opszański

tel.: **696 121 650**

Symbol	8811/EST/MW	Sieć LAN	✓
Komórka lokatorska	✗	Rozkład mieszkania	JEDNOSTRONNE, ŚRODKOWE
Stan budynku	BARDZO DOBRY	Rodzaj nieruchomości	MIESZKANIE
Rodzaj transakcji	WYNAJEM	Status	WYŁĄCZONA NA STRONIE
Rodzaj rynku	WTÓRNY	Cena ⓘ	3 600, 00 PLN
Stara cena	3 800, 00 PLN	Cena za m2	74, 00 PLN
Dostępne do wynajmu od	2025-08-06	Kraj	POLSKA
Województwo	MAŁOPOLSKIE	Powiat	Krakowski
Gmina	Kraków	Miejscowość	Kraków
Dzielnica - osiedle	Grzegórzki	Położenie	MIASTO
Powierzchnia całkowita	54, 00 m²	Rodzaj mieszkania	TYPOWE
Rodzaj budynku	BLOK	Rok budowy	2017
Standard	BARDZO DOBRY	Typ kuchni	POŁĄCZONA Z SALONEM
Wyposażenie kuchni	CZĘŚCIOWE	Liczba łazienek	1
Wyposażenie łazienki	CZĘŚCIOWE	Droga dojazdowa	CICHA ULICA
Rodzaj nawierzchni	ASFALTOWA - KOSTKA	Liczba pokoi	3
Piętro	5	Ilość pięter	7
Ilość poziomów	1	Umeblowanie	CZĘŚCIOWE
Źródło c.w.	SIEĆ MIEJSKA	Ogrzewanie	C.O. Z SIECI MIEJSKIEJ
Linia telefoniczna	✓	Winda w nieruchomości	✓
Energia elektryczna	✓	Napięcie 400V (siła)	✓
Podłączony gaz	✗	Podłączony wodociąg	✓
Podłączona kanalizacja	✓	Rodzaj kanalizacji	MIEJSKA
Źródło wody	WODA MIEJSKA	Uciążliwość okolicy	CICHE
Klimatyzacja	✗	Wentylacja	✓

Internet	✓	Lodówka	✓
Pralka	✓	Piekarnik	✓
Zmywarka	✓	Kuchnia gazowa	✗
Kuchnia indukcyjna	✓	Alarm	✗
Wideofon	✗	Ochrona	✗
Monitoring	✓	Drzwi antywłamaniowe	✓
Rolety antywłamaniowe	✗	Osiedle zamknięte	✗
Domofon	✓	Recepcja	✗
Okna antywłamaniowe	✗	Rodzaj okien	PLASTIKOWE
Rodzaj podłogi	PARKIET	Licznik prądu	✓
Wodomierz	✓	Opomiarowanie ciepła	✓
Certyfikat energetyczny	✓	Parking strzeżony	✓
Ilość balkonów	2	Wyposażenie łazienki (wykaz)	WANNA, GRZEJNIK DRABINKOWY, WC, SZAFKA, LUSTRO, UMYWALKA
Suszarka do ubrań	✗	Kraty w oknach	✗
Osobne WC	✗	Czynsz administracyjny	500, 00 PLN
Ilość loggi	2		



Patrycjusz Opszański

p.opszanski@horizonrealty.pl

Więcej ofert na stronie **horizonrealty.pl**