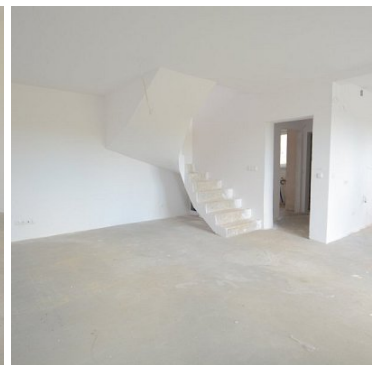
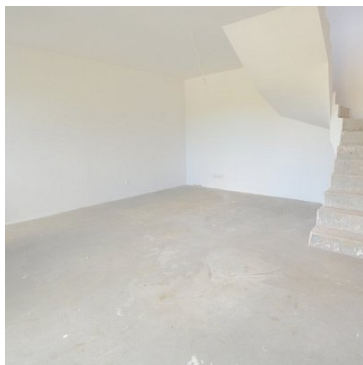


DOM NA SPRZEDAŻ

liczba pokoi: 4,

Michałowice

Cena **789 000** zł



Dom na sprzedaż Michałowice Kraków - bliźniak 76 m² z ogródkiem, stan deweloperski

Szukasz komfortowego domu blisko Krakowa? Oferujemy na sprzedaż **dom w zabudowie bliźniaczej o powierzchni 76,07 m²**, położony na **kameralnym, zamkniętym osiedlu w Michałowicach** - tylko kilka minut od granic miasta!

Dodatkowym atutem jest **duży ogródek o powierzchni 298 m²**, idealny na relaks, zabawę z dziećmi lub przydomowy ogródek.

Kluczowe cechy nieruchomości:

- **Powierzchnia użytkowa: 76,07 m²**
- **Działka: 298 m²** – strefa relaksu, zabaw i letnich wieczorów
- **Stan deweloperski - gotowy do wykończenia**
- **Cicha i zielona okolica**, z dala od miejskiego zgiełku
- Nowoczesne, funkcjonalne rozkłady pomieszczeń
- **Podjazd z kostki brukowej** – estetyczny i funkcjonalny
- **Cena (z 2 miejscami postojowymi) : 789 000 zł**

Układ pomieszczeń:

Parter:

- **Przestronny jasny salon z kuchnią**, idealny na rodzinne spotkania
- **Duże przeszklenia** zapewniające naturalne światło przez cały dzień
- **Osobna toaleta**

Piętro:

- **3 pokoje** (sypialnia główna + 2 dodatkowe – idealne dla dzieci, gości lub jako biuro)
- **Łazienka** z miejscem na wannę i prysznic

Lokalizacja - Michałowice:

- **Spokojna, zielona okolica** – idealna dla rodzin i osób ceniących naturę
- **Świetna infrastruktura**: sklepy, szkoły, przedszkola, kawiarnie
- **Świetne połączenie z Krakowem** – szybki dojazd autem i komunikacją

Nie przegap tej okazji!

Zainwestuj w wygodne życie blisko miasta, ale z dala od jego hałasu. Dom w stanie deweloperskim to szansa na urządzenie przestrzeni dokładnie tak, jak chcesz!

Zadzwoń już teraz, umów się na prezentację i poznaj szczegóły!

Kontakt:

Tel. 530 667 317

Symbol	661/EST/DS	Rodzaj nieruchomości	DOM
Rodzaj transakcji	SPRZEDAŻ	Status	oferta aktualna
Rodzaj rynku	PIERWOTNY	Cena 	789 000, 00 PLN
Cena za m2	10 381, 00 PLN	Kraj	POLSKA
Województwo	MAŁOPOLSKIE	Powiat	krakowski
Gmina	Michałowice	Miejscowość	Michałowice
Powierzchnia użytkowa	76, 07 m²	Rodzaj domu	BLIŹNIACZY
Przeznaczenie	MIESZKALNE	Rodzaj budynku	DOM
Typ kuchni	Z OKNEM, ODDZIELNA	Liczba łazienek	2
Liczba pokoi	4	Ogrzewanie	PODŁOGOWE
Linia telefoniczna	✓	Rodzaj kanalizacji	MIEJSKA
Źródło wody	WODA MIEJSKA	Internet	✓
Domofon	✓	Liczba miejsc parkingowych	2
Typ parkingu	KOSTKA BRUKOWA, NA PODJEŹDZIE		



Anastasiia Putivskaia

530 667 317
a.putivskaia@horizonrealty.pl

Więcej ofert na stronie **horizonrealty.pl**