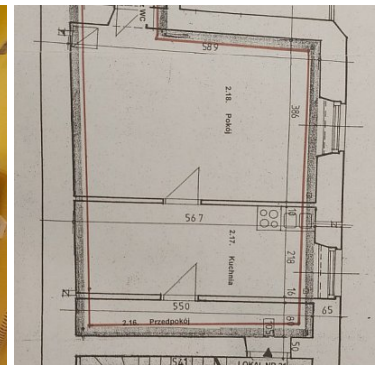
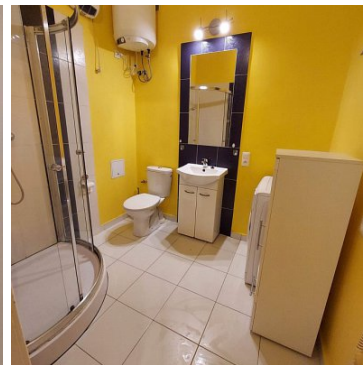


MIESZKANIE NA SPRZEDAŻ

Kraków, Ścisłe centrum

Cena **955 000** zł



Na sprzedaż kawalerka w doskonałej lokalizacji przy Wiśle i Wawelu w sercu Starego Miasta

Oferujemy na sprzedaż kawalerkę o powierzchni 46 m², położoną w prestiżowej lokalizacji w bezpośrednim sąsiedztwie Bulwarów Wiślanych oraz Zamku Królewskiego na Wawelu. Okolica charakteryzuje się dużą ilością zieleni oraz szerokim dostępem do wszelkiego rodzaju punktów usługowych, sklepów i lokali gastronomicznych, co zapewnia wygodę codziennego życia.

Mieszkanie składa się z:

- pokoju z aneksem kuchennym,
- przedpokoju,
- łazienki.


Lokal jest obecnie wynajmowany. Sprzedający może wypowiedzieć umowę najmu lub sprzedać mieszkanie „z

Najemcą”, jeśli Kupujący wyrazi taką wolę.

Cena: 955 000 zł

To doskonała oferta zarówno do zamieszkania, jak i pod inwestycję (najem długoterminowy oraz krótkoterminowy).

Zapraszam do kontaktu!

Symbol	5638/EST/MS	Rodzaj nieruchomości	MIESZKANIE
Rodzaj transakcji	SPRZEDAŻ	Status	oferta aktualna
Rodzaj rynku	WTÓRNY	Cena 	955 000, 00 PLN
Cena za m2	20 761, 00 PLN	Kraj	POLSKA
Miejscowość	Kraków	Dzielnica - osiedle	Ścisłe centrum
Ilość poziomów	1		



Anastasiia Putivskaia

530 667 317
anastasiia@estatedealer.pl

Więcej ofert na stronie **www.estatedealer.pl**