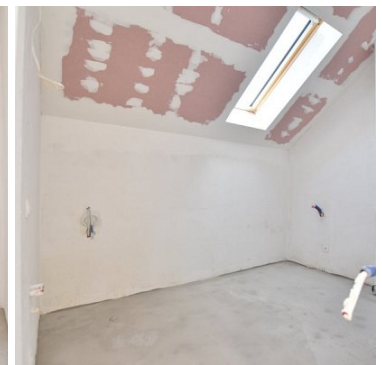


**DOM NA SPRZEDAŻ**

liczba pokoi: 4, pow. całkowita: 80,00 m<sup>2</sup>, pow. działki: 160,00 m<sup>2</sup>,

Dąbrowa Szlachecka

Cena **719 000** zł



**Nowoczesny Dom w zabudowie Bliźniaczej na Sprzedaż - "Domy Pod Lasem" w Dąbrowie Szlacheckiej**

**Lokalizacja:** Dąbrowa Szlachecka - tylko 7 minut od Krakowa

**Cena:** tylko teraz jeden lokal - 749 000 PLN

Przedstawiamy dom na sprzedaż - numer **1A** - w wyjątkowej inwestycji **"Domy Pod Lasem"**.

Ten komfortowy, ekologiczny dom jednorodzinny zapewnia przestrzeń, nowoczesny design oraz szereg udogodnień, które odpowiadają na potrzeby współczesnych rodzin szukających domu w spokojnej okolicy, z łatwym dostępem do centrum Krakowa.

## Charakterystyka domu 1A - Nowoczesność i Ekologia

- **Powierzchnia użytkowa:** 81 m<sup>2</sup>
- **Parter:** przestronny salon z bezpośrednim wyjściem na ogród, funkcjonalna kuchnia, WC oraz kotłownia
- **Piętro:** trzy wygodne sypialnie, duża łazienka oraz pomieszczenie gospodarcze
- **Prywatny ogród:** 131,7 m<sup>2</sup> - idealna przestrzeń do relaksu, zabaw i spotkań z rodziną
- **Miejsce parkingowe:** utwardzone miejsce w cenie z możliwością wygospodarowania dodatkowych

## Innowacyjne Rozwiązania i Ekologiczne Udogodnienia

**Dom 1A** w inwestycji "**Domy Pod Lasem**" został wyposażony w rozwiązania, które zapewniają komfort i oszczędność:

- **Dach solarny-** nowoczesne rozwiązanie łączące estetykę i produkcję energii elektrycznej
- **Ogrzewanie podłogowe** - ciepło w każdym zakątku domu przez cały rok.
- **Rekuperacja** - system wentylacji z odzyskiem ciepła dla świeżego i zdrowego mikroklimatu.
- **Sterowane rolety zewnętrzne** - zwiększają prywatność i bezpieczeństwo.
- **Centralny odkurzacz** - komfortowe rozwiązanie ułatwiające codzienne sprzątanie.
- **Instalacja przygotowana pod pompę ciepła oraz magazyn energii** - rozwiązania przyszłościowe, które zwiększają niezależność energetyczną domu.
- **Zatwierdzony Plan kanalizacji przez Gminę**

## Atrakcyjna Lokalizacja - Blisko Krakowa, W Otoczeniu Natury

Dąbrowa Szlachecka to idealne miejsce dla osób ceniących **spokój i bliskość przyrody**, a jednocześnie potrzebujących szybkiego dostępu do miasta.

**W okolicy znajdują się:**

- **Szkoły i przedszkola** - wygoda i bliskość dla rodzin z dziećmi
- **Sklepy lokalne** - codzienne zakupy na wyciągnięcie ręki
- **Park z placem zabaw i urządzeniami do ćwiczeń** - przestrzeń do aktywnego wypoczynku i rekreacji rodzinnej

**Dlaczego warto wybrać dom 1A w "Domach Pod Lasem"?**


- **Nowoczesna architektura** – dom zaprojektowany z myślą o harmonii z otoczeniem, estetyczna elewacja, naturalne materiały oraz duże okna.
- **Prywatna przestrzeń na świeżym powietrzu** – ogród o powierzchni 131,7 m<sup>2</sup>, idealny na relaks i spotkania.
- **Energooszczędność i ekologia** – fotowoltaika, rekuperacja i instalacja pod pompę ciepła zapewniają niższe koszty utrzymania.
- **Bliskość natury i terenów rekreacyjnych** – idealna lokalizacja dla aktywnego wypoczynku.
- **Świetne połączenie z Krakowem** – tylko 7 minut jazdy do centrum.
- **Bezpieczeństwo i prywatność** – osiedle z ogrodzeniem oraz nowoczesnymi technologiami, jak sterowane rolety zewnętrzne.
- **Funkcjonalny układ wewnątrz** – przestronny salon, praktyczny układ kuchni i trzy wygodne sypialnie na piętrze.
- **Duże okna dachowe** – doskonałe doświetlenie wnętrza.
- **Nowoczesne wykończenie** – możliwość personalizacji wnętrza.
- **Atrakcyjne warunki finansowe** – brak podatku PCC 2% przy zakupie i bezpłatna konsultacja finansowa.

## Zarezerwuj swój nowy dom jeszcze dziś!

*Nie przegap okazji, aby zamieszkać w wyjątkowym miejscu, które łączy nowoczesność z naturą. Skontaktuj się z nami, aby umówić się na prezentację domu 1A:*

Tel: 530 667 317

**Zainwestuj w dom, który oferuje komfort, oszczędność i bliskość natury - Twój nowy dom czeka na Ciebie w "Domach Pod Lasem"!**

Warunki gruntowe	<b>DOBRE</b>	Symbol	<b>649/EST/DS</b>
Stan budynku	<b>BARDZO DOBRY</b>	Rodzaj nieruchomości	<b>DOM</b>
Rodzaj transakcji	<b>SPRZEDAŻ</b>	Status	<b>oferta aktualna</b>
Rodzaj rynku	<b>PIERWOTNY</b>	Nieruchomość dostępna od	<b>10.06.2025</b>
Cena 	<b>719 000, 00 PLN</b>	Cena za m2	<b>8 987, 50 PLN</b>
Kraj	<b>POLSKA</b>	Województwo	<b>MAŁOPOLSKIE</b>
Powiat	<b>krakowski</b>	Gmina	<b>Czernichów</b>
Miejscowość	<b>Dąbrowa Szlachecka</b>	Ulica	<b>Kukułówka</b>
Położenie działki	<b>TEREN PŁASKI</b>	Wygląd działki	<b>ZAGOSPODAROWANA</b>
Możliwa zabudowa	<b>BLIŹNIAK</b>	Położenie	<b>MIASTO</b>
Powierzchnia całkowita	<b>80, 00 m<sup>2</sup></b>	Powierzchnia działki	<b>160, 00 m<sup>2</sup></b>
Kształt działki	<b>KWADRAT</b>	Zagospodarowanie działki	<b>KRZEWY I DRZEWA</b>
Powierzchnia użytkowa	<b>80, 00 m<sup>2</sup></b>	Forma własności działki	<b>WŁASNOŚĆ</b>
Udział w działce	<b>UDZIAŁ</b>	Rodzaj domu	<b>BLIŹNIACZY, PÓŁ BLIŹNIAKA</b>
Przeznaczenie	<b>MIESZKALNE</b>	Rodzaj budynku	<b>DOM</b>
Rok budowy	<b>2025</b>	Standard	<b>BARDZO DOBRY, IDEALNY</b>
Konstrukcja budynku	<b>TRADYCYJNA</b>	Typ kuchni	<b>ANEKS KUCHENNY</b>
Liczba łazienek	<b>2</b>	Stan łazienki	<b>BARDZO DOBRY</b>
Droga dojazdowa	<b>ULICA OSIEDLOWA, LOKALNA DROGA</b>	Rodzaj nawierzchni	<b>UTWARDZONA - SZUTROWA</b>
Liczba pokoi	<b>4</b>	Liczba sypialni	<b>3</b>
Ilość pięter	<b>2</b>	Źródło c.w.	<b>GAZOWY 2-OBIEGOWY</b>
Ogrzewanie	<b>PODŁOGOWE</b>	Stan instalacji	<b>NOWA</b>
Forma własności	<b>PEŁNA WŁASNOŚĆ</b>	Linia telefoniczna	<input checked="" type="checkbox"/>
Energia elektryczna	<input checked="" type="checkbox"/>	Podłączony gaz	<input checked="" type="checkbox"/>

Podłączona kanalizacja	✓	Rodzaj kanalizacji	<b>PRZYDOMOWA OCZYSZCZALNIA ŚCIEKÓW</b>
Źródło wody	<b>WODA MIEJSKA</b>	Wentylacja	✓
Internet	✓	Telewizja kablowa	✓
Piecyk gazowy	✓	Monitoring	✓
Drzwi antywłamaniowe	✓	Rolety antywłamaniowe	✓
Osiedle zamknięte	✓	Domofon	✓
Rodzaj okien	<b>PLASTIKOWE, DREWNIANE, NOWE DREWNIANE</b>	Pokrycie dachu	<b>BLACHODACHÓWKA</b>
Kształt dachu	<b>DWUSPADOWY</b>	Poddasze	<b>NIEUŻYTKOWE</b>
Ogrodzenie	<b>PEŁNE</b>	Czy jest KW	✓
Licznik prądu	✓	Wodomierz	✓
Certyfikat energetyczny	✓	Ogródek	✓
Garderoba	✓	Pomieszczenie gospodarcze	✓
Taras	✓	Ilość tarasów	<b>1</b>
Strych	✓	Rolety	✓
Żaluzje	✓	Osobne WC	✓



Anastasiia Putivskaia

530 667 317

[a.putivskaia@horizonrealty.pl](mailto:a.putivskaia@horizonrealty.pl)

Więcej ofert na stronie **horizonrealty.pl**