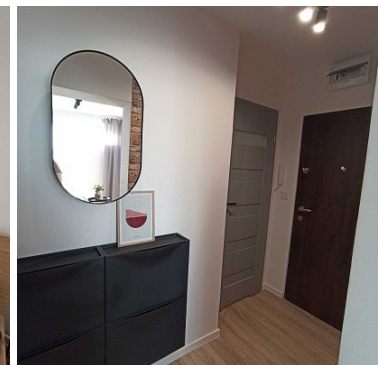
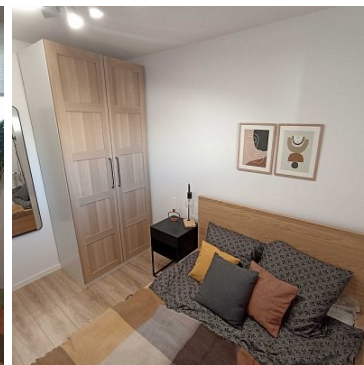
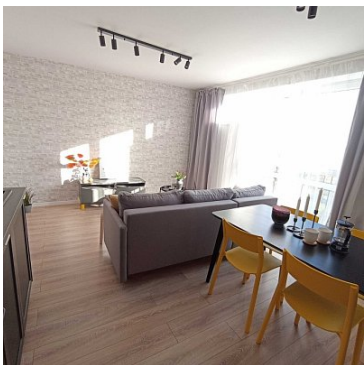


## MIESZKANIE NA SPRZEDAŻ

liczba pokoi: 2, pow. całkowita: 34,17 m<sup>2</sup>,

Kraków , Krowodrza

Cena **599 000** zł



### NA SPRZEDAŻ MIESZKANIE O POWIERZCHNI 34.17M2. IDEALNE DLA PARY LUB POD INWESTYCJĘ. LOKALIZACJA

Nieruchomość zlokalizowana jest w dzielnicy Krowodrza. Ta część Krakowa charakteryzuje się doskonale rozwiniętą siecią połączeń komunikacji miejskiej:

- 150 m przystanek autobusowy
- 400 m przystanek tramwajowy
- 1 km stacja PKP
- 3 km dzieli nas od Rynku Głównego.

W okolicy znajdziemy m.in. Park Krowoderski oraz Park im. St. Wyspiańskiego

**NIERUCHOMOŚĆ**

Mieszkanie znajduje się na 6 piętrze w 7 piętrowym budynku. Na ten moment trwają w nim prace wykończeniowe.

Powierzchnia tego 2-pokojowego mieszkania to 34.17 m<sup>2</sup>.

Wnętrze urządzone będzie według koncepcji projektanta wnętrz. W salonie znajdowała się będzie wygodna kanapa z funkcją spania, stolik RTV, biurko, krzesła i stolik kawowy. Kuchnia wyposażona będzie w niezbędne sprzęty AGD: płyta indukcyjna, lodówka, piekarnik, okap oraz zmywarka. Nowoczesna i elegancka łazienka wyposażona w prysznic, WC, umywalkę, pralkę i szafki. W przedpokoju zaplanowano szafę i wieszak przy drzwiach wejściowych. Ogrzewanie i ciepła woda z sieci miejskiej.

Niewątpliwym atutem mieszkania jest rozpościerający się z salonu widok na panoramę miasta i Zamek Królewski na Wawelu.

Wjazd na teren osiedla zamknięty szlabanem, wewnątrz ogólnodostępne miejsca postojowe.

**CENA****599 000zł**


\*prowizja dla biura

**Kontakt**

Agnieszka Idzikowska

tel: 509 223 616

E mail : agnieszka@estatedealer.pl

Symbol	<b>5592/EST/MS</b>	Komórka lokatorska	×
Rozkład mieszkania	<b>DWUSTRONNE</b>	Rodzaj nieruchomości	<b>MIESZKANIE</b>
Rodzaj transakcji	<b>SPRZEDAŻ</b>	Status	<b>WYŁĄCZONA NA STRONIE</b>
Rodzaj rynku	<b>WTÓRNY</b>	Nieruchomość dostępna od	<b>26.10.2023</b>
Cena 	<b>599 000, 00 PLN</b>	Cena za m2	<b>17 530, 00 PLN</b>
Kraj	<b>POLSKA</b>	Województwo	<b>MAŁOPOLSKIE</b>
Powiat	<b>krakowski</b>	Gmina	<b>Kraków</b>
Miejscowość	<b>Kraków</b>	Kod pocztowy	<b>31-302</b>
Dzielnica - osiedle	<b>Krowodrza</b>	Położenie	<b>MIASTO</b>
Powierzchnia całkowita	<b>34, 17 m<sup>2</sup></b>	Powierzchnia użytkowa	<b>34, 17 m<sup>2</sup></b>
Rodzaj mieszkania	<b>BLOK, 2-POKOJOWE</b>	Rodzaj budynku	<b>BLOK</b>
Rok budowy	<b>1989</b>	Typ kuchni	<b>ANEKS KUCHENNY</b>
Wyposażenie kuchni	<b>PEŁNE</b>	Liczba łazienek	<b>1</b>
Stan łazienki	<b>BARDZO DOBRY</b>	Wyposażenie łazienki	<b>PEŁNE</b>
Liczba pokoi	<b>2</b>	Piętro	<b>6</b>
Ilość pięter	<b>7</b>	Ilość poziomów	<b>1</b>
Umeblowanie	<b>PEŁNE</b>	Źródło c.w.	<b>SIEĆ MIEJSKA</b>
Ogrzewanie	<b>C.O. Z SIECI MIEJSKIEJ</b>	Forma własności	<b>PEŁNA WŁASNOŚĆ</b>
Rodzaj kanalizacji	<b>MIEJSKA</b>	Źródło wody	<b>WODA MIEJSKA</b>
Lodówka	✓	Pralka	✓
Piekarnik	✓	Zmywarka	✓
Kuchnia gazowa	×	Kuchnia elektryczna	×
Kuchnia indukcyjna	✓	Rodzaj okien	<b>PLASTIKOWE</b>
Parking strzeżony	×	Garaż	×
Pomieszczenie gospodarcze	×	Taras	×

Kuchenka mikrofalowa



Osobne WC



Czynsz administracyjny

**430, 00 PLN**

Estate Dealer

**+48503756519**  
**biuro@estatedealer.pl**Więcej ofert na stronie **horizonrealty.pl**