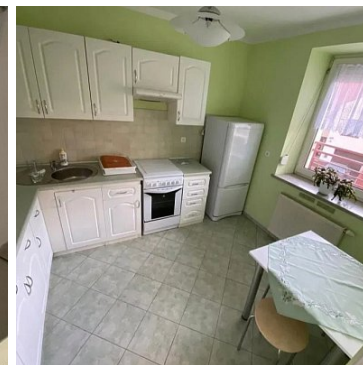
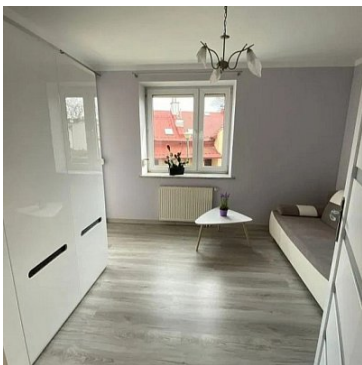


MIESZKANIE NA WYNAJEM

liczba pokoi: 2, pow. całkowita: 54,00 m²,

Kraków, Płaszów

Cena **2 800** zł



MIESZKANIE

Bardzo jasne mieszkanie o powierzchni 54m².

Nieruchomość składa się z salonu, sypialni, oddzielnej kuchni, przedpokoju oraz łazienki z WC.

W salonie znajduje się kanapa narożna wraz ze stolikiem kawowym, szafa oraz dwie komody.

Kuchnia wyposażona jest w wiele pojemnych szafek, kuchenkę gazową z piekarnikiem, lodówkę oraz stół.

W przedpokoju znajduje się pojemna szafa z lustrem.

Łazienka składa się z kabiny prysznicowej, szafki z umywalką, pralki oraz WC.

Sypialnia z wyjściem balkonowym wyposażona jest w dużą pojemną szafę, wersalkę oraz mały stolik.

LOKALIZACJA

Mieszkanie znajduje się na 1 pięttrze w pobliżu ulic takich jak: ul. Koszykarska, ul. Myśliwska, ul. Zarzecze.

Teren wokół jest bogaty w tereny zielone, w bliskiej odległości znajduje się Park Rzeczny Ogród Płaszów.

W okolicy mieszczą się przedszkola oraz szkoły podstawowe.

Dojazd samochodem do Rynku Głównego w Krakowie zajmie niecałe 15 minut a dojazd nad zalew Bagry zaledwie 5 minut.

CENA

Miesięczny czynsz - 2800 zł, czynsz administracyjny - 450 zł + media (gaz, prąd) według zużycia.

Kaucja - 2800 zł

Prowizja dla biura.


SERDECZNIE ZAPRASZAM

Agent prowadzący

Jakub Baran

T: 886167903

jakub@estatedealer.pl

Symbol	8646/EST/MW	Czy właściciel mieszka w mieszkaniu	NIE
Rodzaj nieruchomości	MIESZKANIE	Rodzaj transakcji	WYNAJEM
Status	WYŁĄCZONA NA STRONIE	Rodzaj rynku	WTÓRNY
Cena 	2 800, 00 PLN	Cena w EURO	628, 01 €
Cena w USD	686, 11 \$	Cena za m2	51, 85 PLN
Cena za m2 w EURO	11, 63 €	Cena za m2 w USD	12, 71 \$
Dostępne do wynajmu od	2023-08-01	Minimalny okres wynajmu [miesiące]	1
Kraj	POLSKA	Województwo	MAŁOPOLSKIE
Powiat	Kraków	Gmina	Kraków
Miejscowość	Kraków	Dzielnica - osiedle	Płaszów
Ulica	Koszykarska	Położenie	MIASTO
Budynki w sąsiedztwie	OSIEDLE BLOKÓW MIESZKALNYCH	Powierzchnia całkowita	54, 00 m²
Powierzchnia użytkowa	54, 00 m²	Typ kuchni	Z OKNEM, ODDZIELNA
Wyposażenie kuchni	PEŁNE	Liczba łazienek	1
Stan łazienki	BARDZO DOBRY	Wyposażenie łazienki	PEŁNE
Liczba WC	1	Liczba pokoi	2
Liczba sypialni	1	Piętro	1
Ilość poziomów	4	Umeblowanie	PEŁNE
Ogrzewanie	C.O. GAZOWE	Stan instalacji	PO WYMIANIE
Forma własności	SPÓŁDZIELCZE WŁASNOŚCIOWE	Winda w nieruchomości	×
Energia elektryczna	✓	Podłączony gaz	✓
Podłączona kanalizacja	✓	Rodzaj kanalizacji	MIEJSKA
Uciążliwość okolicy	CICHE	Telewizor	×
Telewizja kablowa	×	Lodówka	✓

Pralka	✓	Piekarnik	✓
Kuchnia gazowa	✓	Kuchnia indukcyjna	✗
Alarm	✗	Wideofon	✓
Drzwi antywłamaniowe	✓	Rolety antywłamaniowe	✓
Domofon	✓	Okna antywłamaniowe	✓
Rodzaj okien	PLASTIKOWE	Rodzaj podłogi	PANELE
Licznik prądu	✓	Wodomierz	✓
Garaż	✗	Ogródek	✗
Basen	✗	Sauna	✗
Garderoba	✗	Witryna	✗
Udogodnienia dla inwalidów	✗	Kominek	✗
Balkon	✓	Loggia	✗
Strych	✗	Najbliższy park	Park Rieczny Ogród Płaszów w Krakowie
Najbliższy sklep	Lewiatan	Najbliższe przedszkole	Prywatne Przedszkole Językowe i Żłobek Mały Einsteinek
Najbliższy lokal gastronomiczny	Sumo-Sushi	Rolety	✓
Żaluzje	✗	Wyposażenie łazienki (wykaz)	PRYSZNIC, UMYWALKA, WC, LUSTRO
Kraty w oknach	✗	Osobne WC	✗



Estate Dealer

+48503756519
biuro@estatedealer.pl

Więcej ofert na stronie **horizonrealty.pl**