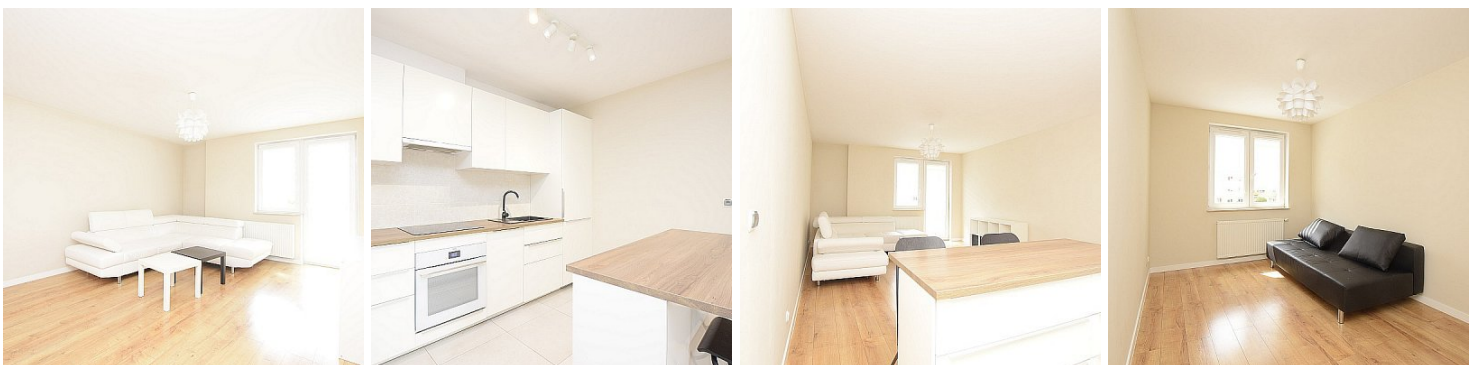


## MIESZKANIE NA WYNAJEM

liczba pokoi: 2, pow. całkowita: 50,00 m<sup>2</sup>,

Kraków, Prądnik Biały

Cena **3 000** zł



### LOKALIZACJA

Nieruchomość położona jest w pobliżu takich ulicach jak: ks. Józefa Meiera, Batowicka, Reduta ,al29 listopada. Z mieszkania w promieniu kilkunastu metrów mamy dostęp do sklepów takich jak: Biedronka, Lewiatan, Delikatesy, również znajdziemy Aptekę, żłobki, przedszkola i place zabaw. Mieszkanie ma świetną lokalizację i ma bardzo dobrą komunikację miejską. Nieruchomość jest idealna dla osób, które chcą mieszkać w Krakowie, ale cenią sobie tym samym ciszę i spokój.

### MIESZKANIE

Na całą powierzchnię mieszkania składa się salon z aneksem kuchennym, oddzielna sypialnia, łazienka oraz

przestronny jasny przedpokój.

Sypialnia wyposażona jest w rozkładaną sofę oraz szafę, która pomieści wszystkie niezbędne rzeczy,.

W salonie jest sofa która zapewni nam możliwość zrelaksowania się po ciężkim dniu w pracy, z salonu jest również wyjście na balkon.

Kuchnia wyposażona jest w niezbędne sprzęty do funkcjonowania takie jak: lodówka, piekarnik, zmywarka, zlewozmywak oraz okap.

W łazience znajdziemy pralkę, prysznic walk-in, umywalkę, WC oraz grzejnik drabinkowy.

Przestronny jasny przedpokój daje nam poczucie dużej przestrzeni ,znajdziemy w nim szafę oraz półkę na buty.

### **CENA**

Cena wynajmu: 3000 zł/m-c + czynsz administracyjny: 380 zł/m-c Dodatkowo prąd wg. zużycia ok. 120 zł/m-c

Całość wyniesie ok. 3500 zł/m-c

Prowizja dla biura


Zapraszam do kontaktu

Agent prowadzący

Estate Dealer

tel.503-756-519

e-mail: biuro@estatedealer.pl

Symbol	<b>8637/EST/MW</b>	Za co opłaty dodatkowe	<b>PRĄD</b>
Stan budynku	<b>BARDZO DOBRY</b>	Rodzaj nieruchomości	<b>MIESZKANIE</b>
Rodzaj transakcji	<b>WYNAJEM</b>	Status	<b>WYŁĄCZONA NA STRONIE</b>
Nieruchomość dostępna od	<b>20.07.2023</b>	Cena 	<b>3 000, 00 PLN</b>
Cena za m2	<b>60, 00 PLN</b>	Kraj	<b>POLSKA</b>
Województwo	<b>MAŁOPOLSKIE</b>	Powiat	<b>krakowski</b>
Miejscowość	<b>Kraków</b>	Dzielnica - osiedle	<b>Prądnik Biały</b>
Powierzchnia całkowita	<b>50, 00 m<sup>2</sup></b>	Rodzaj mieszkania	<b>2-POKOJOWE</b>
Rodzaj budynku	<b>BLOK</b>	Standard	<b>BARDZO DOBRY</b>
Typ kuchni	<b>ANEKS KUCHENNY</b>	Wyposażenie kuchni	<b>PEŁNE</b>
Liczba łazienek	<b>1</b>	Stan łazienki	<b>BARDZO DOBRY</b>
Wyposażenie łazienki	<b>PEŁNE</b>	Liczba pokoi	<b>2</b>
Liczba sypialni	<b>1</b>	Piętro	<b>3</b>
Ilość pięter	<b>10</b>	Ilość poziomów	<b>1</b>
Umeblowanie	<b>PEŁNE</b>	Ogrzewanie	<b>C.O. Z SIECI MIEJSKIEJ</b>
Winda w nieruchomości	✓	Podłączony wodociąg	✓
Podłączona kanalizacja	✓	Rodzaj kanalizacji	<b>MIEJSKA</b>
Źródło wody	<b>WODA MIEJSKA</b>	Uciążliwość okolicy	<b>CICHE</b>
Wentylacja	✓	Lodówka	✓
Pralka	✓	Piekarnik	✓
Zmywarka	✓	Kuchnia indukcyjna	✓
Monitoring	✓	Domofon	✓
Rodzaj okien	<b>PLASTIKOWE</b>	Rodzaj podłogi	<b>GRES, PANELE</b>
Licznik prądu	✓	Wodomierz	✓
Pomieszczenie gospodarcze	✓	Balkon	✓

Wyposażenie łazienki  
(wykaz)

**PRYSZNIC, GRZEJNIK  
DRABINKOWY, WC,  
SZAFKA, UMYWALKA**

Czynsz administracyjny

**380, 00 PLN**



Estate Dealer

+48503756519  
biuro@estatedealer.pl

Więcej ofert na stronie **horizonrealty.pl**