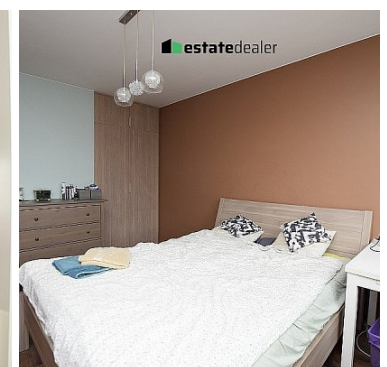
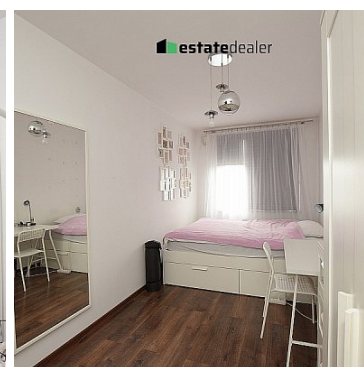


MIESZKANIE NA WYNAJEM

liczba pokoi: 3, pow. całkowita: 62,00 m²,

Kraków, Nowy Kleparz

Cena **3 150** zł



LOKALIZACJA:

Mieszkanie znajduje się nieopodal alei Trzech Wieszczów, obok Nowego Kleparza.

W pobliżu znajdują się takie ulice jak: Wrocławska, Mazowiecka i Prądnicka.

Mieszkanie jest świetnie skomunikowane ze ścisłym centrum miasta.

Dla tych którzy doceniają walory komunikacji miejskiej to świetna lokalizacja.

W okolicy są również liczne sklepy takie jak: Biedronka, Żabka, piekarnie, punkty handlowo-usługowe.

Nieopodal znajdziemy również żłobki, przedszkola oraz szkoły, place zabaw i siłownie

Jeśli interesujesz się sztuką to w pobliżu znajdziesz również galerię sztuki, a po przejściu zaledwie 2 km możesz

dostać się do Muzeum Narodowego.

Jeśli jesteś studentem to z tego miejsca łatwo dostaniesz się na każdą uczelnię w Krakowie, Uniwersytet Ekonomiczny jest zaledwie 3,7 km, Uniwersytet Rolniczy oraz Akademia Górniczo-Hutnicza ok. 1,8 km,

MIESZKANIE:

Trzypokojowe przestronne mieszkanie o powierzchni 62m² znajduje się na 4 piętrze 10 piętrowego bloku. Na jego wielkość składają się dwa oddzielne pokoje, salon z aneksem kuchennym, łazienka i przestronny przedpokój.

W przedpokoju jest półka na buty oraz wieszak na kurtki bądź też torebki.

Każdy pokój wyposażony jest w podwójne łóżko oraz przestronną szafę i komodę, która jest idealnym rozwiązaniem dla osób, które lubią mieć dużo swoich rzeczy przy sobie.

W salonie znajdziemy kanapę, stolik kawowy oraz niski regał, na którym stoi TV.

Z salonu możemy dostać się na balkon i podziwiać ciszę i spokój, gdyż jest on od strony wewnętrznej zamkniętego osiedla.

Aneks kuchenny wyposażony jest w niezbędny sprzęt taki jak: duża lodówka z zamrażalnikiem, płyta indukcyjna, piekarnik z funkcją mikrofal, okap, zlewozmywak.

W wyposażenie łazienki wchodzi: pralka, duża wanna, umywalka oraz WC.

CENA:

Miesięczny czynsz - 3150 zł. + Czynsz administracyjny - 720 zł (w jego skład wchodzi opłaty za: ogrzewanie, wodę ciepłą oraz zimną, wywóz śmieci i utrzymanie części wspólnych) + prąd wg zużycia, około 175 zł/m-c.

Mieszkanie jest idealne dla pary, dwóch par, bądź od jednej do czterech osób.

Podoba Ci się? Zobacz mieszkanie, a z pewnością tam zamieszkas.

*Prowizja dla biura


Zapraszam.

Agent prowadzący

Estate Dealer

Tel: 503 -756-519

email. biuro@estatedealer.pl

Symbol	8629/EST/MW	Za co opłaty dodatkowe	PRĄD, 175
Akceptowane zwierzęta domowe	NA ŻYCZENIE	Stan budynku	BARDZO DOBRY
Rodzaj nieruchomości	MIESZKANIE	Rodzaj transakcji	WYNAJEM
Status	WYŁĄCZONA NA STRONIE	Rodzaj rynku	WTÓRNY
Nieruchomość dostępna od	29.06.2023	Cena 	3 150, 00 PLN
Cena za	MIESIĄC	Cena za m2	50, 81 PLN
Kaucja	3 150, 00 PLN	Max liczba osób	4
Dostępne do wynajmu od	2023-06-29	Kraj	POLSKA
Województwo	MAŁOPOLSKIE	Powiat	krakowski
Miejscowość	Kraków	Kod pocztowy	30-015
Dzielnica - osiedle	Nowy Kleparz	Położenie	CENTRUM MIASTA
Powierzchnia całkowita	62, 00 m²	Rodzaj mieszkania	3-POKOJOWE
Rodzaj budynku	APARTAMENTOWIEC	Standard	BARDZO DOBRY
Typ kuchni	ANEKS KUCHENNY	Wyposażenie kuchni	PEŁNE
Liczba łazienek	1	Stan łazienki	BARDZO DOBRY
Wyposażenie łazienki	PEŁNE	Liczba pokoi	3
Liczba sypialni	2	Piętro	4
Ilość pięter	11	Ilość poziomów	1
Umeblowanie	PEŁNE	Źródło c.w.	SIEĆ MIEJSKA
Ogrzewanie	C.O. Z SIECI MIEJSKIEJ	Linia telefoniczna	✓
Winda w nieruchomości	✓	Ilość wind	1
Energia elektryczna	✓	Podłączony gaz	✗
Podłączony wodociąg	✓	Podłączona kanalizacja	✓
Rodzaj kanalizacji	MIEJSKA	Źródło wody	WODA MIEJSKA
Uciążliwość okolicy	UMIARKOWANIE CICHE	Wentylacja	✓

Internet	✓	Telewizor	✓
Lodówka	✓	Pralka	✓
Piekarnik	✓	Zmywarka	✗
Kuchnia indukcyjna	✓	Wideofon	✓
Monitoring	✓	Domofon	✓
Rodzaj okien	PLASTIKOWE	Rodzaj podłogi	PANELE, GRES
Licznik prądu	✓	Wodomierz	✓
Balkon	✓	Ilość balkonów	1
Wyposażenie łazienki (wykaz)	WANNA, WC, SZAFKA, UMYWALKA, LUSTRO	Kuchenka mikrofalowa	✓
Czynsz administracyjny	720, 00 PLN		



Estate Dealer

+48503756519
biuro@estatedealer.pl

Więcej ofert na stronie **horizonrealty.pl**