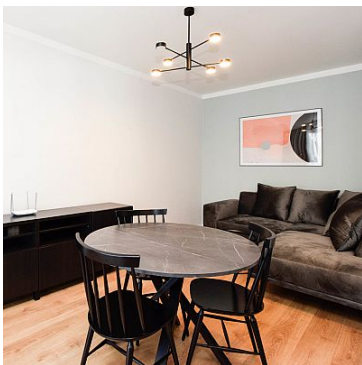


MIESZKANIE NA WYNAJEM

liczba pokoi: 2, pow. całkowita: 41,00 m²,
Kraków

Cena **3 200** zł



Nowe ! 2 Pokoje 41m2 Ul. Wrocławska

Lokalizacja:

Mieszkanie znajduje się w dzielnicy Krowodrza w pobliżu ulic takich jak Wrocławska, Mazowiecka, Poznańska, Kijowska. W bliskiej okolicy liczne sklepy spożywcze, przedszkola, szkoły, żłobki, Galeria Krakowska, tramwaj, autobus.

Mieszkanie:

Prezentowana nieruchomość znajduje się na III piętrze budynku apartamentowego z 2022 roku

wyposażonego w cichobieżną windę. Zamknięte, strzeżone osiedle.

Na 41m² mieszkania składa się przestronny salon połączony z aneksem kuchennym, oddzielna sypialnia, łazienka z wanną oraz balkon o powierzchni 4m².

Kuchnia wyposażona została we wszystkie niezbędne sprzęty takie jak piekarnik, zmywarka, oraz duża lodówka z zamrażarką.

Mieszkanie dostępne od zaraz.

Mieszkanie przyjazne zwierzętom.

Posiadam więcej mieszkań w tej okolicy (kawalerki, 2 pokojowe oraz 3 pokojowe).

Cena :

3200 zł + czynsz administracyjny prąd i internet.

Opcjonalnie możliwość wynajęcia miejsca postojowego w garażu podziemnym za dodatkową opłatą.

Kontakt:

Telefon: +48 503 756 519

E-mail: biuro@estatedealer.pl

Rozmawiam po angielsku.

Zapraszam do kontaktu.

Symbol	8596/EST/MW	Preferowany status zawodowy najemcy	OSOBA PRACUJĄCA
Akceptowane zwierzęta domowe	TAK	Rodzaj nieruchomości	MIESZKANIE
Rodzaj transakcji	WYNAJEM	Status	AKTUALNA
Rodzaj rynku	WTÓRNY	Nieruchomość dostępna od	05.06.2023
Kraj	POLSKA	Województwo	MAŁOPOLSKIE
Gmina	Kraków	Miejscowość	Kraków
Ulica	Wrocławska	Powierzchnia całkowita	41, 00 m²
Forma własności działki	WŁASNOŚĆ	Rodzaj budynku	APARTAMENTOWIEC
Rok budowy	2022	Standard	IDEALNY
Materiał ścian	<	Typ kuchni	ANEKS KUCHENNY
Wyposażenie kuchni	PEŁNE	Liczba łazienek	1
Stan łazienki	BARDZO DOBRY	Wyposażenie łazienki	PEŁNE
Liczba pokoi	2	Piętro	3
Ilość pięter [wliczając parter]	6	Umeblowanie	PEŁNE
Stan instalacji	NOWA	Forma własności	PEŁNA WŁASNOŚĆ
Winda w nieruchomości	✓	Lodówka	✓
Piekarnik	✓	Zmywarka	✓
Alarm	✓	Ochrona	✓
Monitoring	✓	Domofon	✓
Rodzaj podłogi	KAFLE, PANELE,	Ogrodzenie	PEŁNE
Garaż	✓	Liczba miejsc parkingowych	1
Najbliższe przedszkole	w pobliżu	Najbliższa Szkoła Podstawowa	w pobliżu
Komunikacja miejska	w pobliżu	Posterunek policji	w pobliżu

Najbliższa apteka

w pobliżuNajbliższy lokal
gastronomiczny**w pobliżu**

Najbliższy klub fitness

w pobliżu

Najbliższy bank

w pobliżu

Estate Dealer Kraków

503756519
biuro@estatedealer.plWięcej ofert na stronie **www.estatedealer.pl**