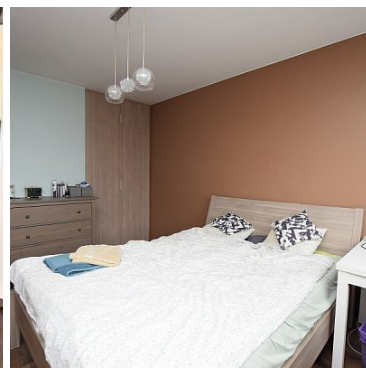


MIESZKANIE NA WYNAJEM

liczba pokoi: 3, pow. całkowita: 62,00 m²,
Kraków, Krowodrza



LOKALIZACJA:

Mieszkanie znajduje się nieopodal alei Trzech Wieszczów, obok Nowego Kleparza. W pobliżu znajdują się takie ulice jak: Wrocławska, Mazowiecka i Prądnicka.

Mieszkanie jest świetnie skomunikowane ze ścisłym centrum miasta.

Dla tych którzy doceniają walory komunikacji miejskiej to świetna lokalizacja. W okolicy są również liczne sklepy takie jak: Biedronka, Żabka, piekarnie, punkty handlowo-usługowe.

Nieopodal znajdziemy również żłobki, przedszkola oraz szkoły, place zabaw i

siłownie

Jeśli interesujesz się sztuką to w pobliżu znajdziesz również galerię sztuki, a po przejściu zaledwie 2 km możesz dostać się do Muzeum Narodowego. Jeśli jesteś studentem to z tego miejsca łatwo dostaniesz się na każdą uczelnię w Krakowie, Uniwersytet Ekonomiczny jest zaledwie 3,7 km, Uniwersytet Rolniczy oraz Akademia Górniczo-Hutnicza ok. 1,8 km,

MIESZKANIE:

Trzypokojowe przestronne mieszkanie o powierzchni 62m² znajduje się na 4 piętrze 10 piętrowego bloku.

Na jego wielkość składają się dwa oddzielne pokoje, salon z aneksem kuchennym, łazienka i przestronny przedpokój.

W przedpokoju jest półka na buty oraz wieszak na kurtki bądź też torebki. Każdy pokój wyposażony jest w podwójne łóżko oraz przestronną szafę i komodę, która jest idealnym rozwiązaniem dla osób, które lubią mieć dużo swoich rzeczy przy sobie.

W salonie znajdziemy kanapę, stolik kawowy oraz niski regał, na którym stoi TV. Z salonu możemy dostać się na balkon i podziwiać ciszę i spokój, gdyż jest on od strony wewnętrznej zamkniętego osiedla.

Aneks kuchenny wyposażony jest w niezbędny sprzęt taki jak: duża lodówka z zamrażalnikiem, płyta indukcyjna, piekarnik z funkcją mikrofal, okap, zlewozmywak.

W wyposażenie łazienki wchodzi: pralka, duża wanna, umywalka oraz WC.

CENA:

Miesięczny czynsz - 3300 zł. + Czynsz administracyjny - 720 zł (w jego skład wchodzi opłaty za: ogrzewanie, wodę ciepłą oraz zimną, wywóz śmieci i utrzymanie części wspólnych) + prąd wg zużycia, około 150 zł/m-c.

Mieszkanie jest idealne dla pary, dwóch par, bądź od jednej do czterech osób.

Dostępne od 01.06

Podoba Ci się? Zobacz mieszkanie, a z pewnością tam zamieszkas.

*Prowizja dla biura

Zapraszam.
Agent prowadzący
Natalia Kuś
Tel: 514-265-983
email. natalia@estatedealer.pl

Symbol	8578/EST/OMW	Instalacja przeciwpożarowa	✓
Stan budynku	BARDZO DOBRY	Rodzaj nieruchomości	MIESZKANIE
Rodzaj transakcji	WYNAJEM	Status	WYŁĄCZONA NA STRONIE
Rodzaj rynku	WTÓRNY	Nieruchomość dostępna od	01.06.2023
Max liczba osób	4	Dostępne do wynajmu od	2023-06-01
Kraj	POLSKA	Województwo	MAŁOPOLSKIE
Powiat	krakowski	Miejscowość	Kraków
Kod pocztowy	30-015	Dzielnica - osiedle	Krowodrza
Powierzchnia całkowita	62, 00 m²	Rodzaj mieszkania	3-POKOJOWE
Rodzaj budynku	BLOK	Standard	BARDZO DOBRY
Typ kuchni	ANEKS KUCHENNY	Wyposażenie kuchni	PEŁNE
Liczba łazienek	1	Stan łazienki	BARDZO DOBRY
Wyposażenie łazienki	PEŁNE	Liczba pokoi	3
Liczba sypialni	2	Piętro	4
Ilość pięter	10	Ilość poziomów	1
Umeblowanie	PEŁNE	Winda w nieruchomości	✓

Ilość wind	1	Energia elektryczna	✓
Podłączony wodociąg	✓	Podłączona kanalizacja	✓
Rodzaj kanalizacji	MIEJSKA	Źródło wody	WODA MIEJSKA
Uciążliwość okolicy	UMIARKOWANIE CICHE	Wentylacja	✓
Telewizor	✓	Lodówka	✓
Pralka	✓	Piekarnik	✓
Kuchnia indukcyjna	✓	Monitoring	✓
Osiedle zamknięte	✓	Domofon	✓
Rodzaj okien	PLASTIKOWE	Rodzaj podłogi	PANELE
Licznik prądu	✓	Wodomierz	✓
Parking strzeżony	✓	Udogodnienia dla inwalidów	✓
Balkon	✓	Ilość balkonów	1
Suszarka do ubrań	✓	Kuchenka mikrofalowa	✓



Estate Dealer

+48503756519
biuro@estatedealer.pl

Więcej ofert na stronie **horizonrealty.pl**