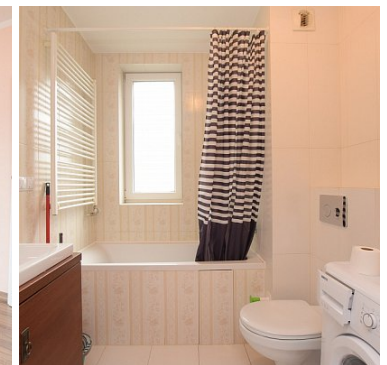
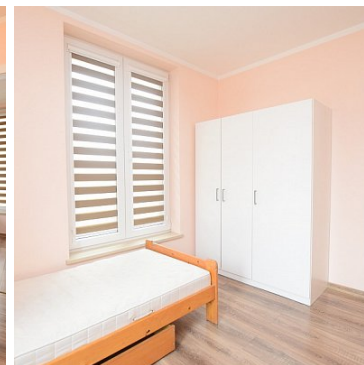


## MIESZKANIE NA WYNAJEM

liczba pokoi: 2, pow. całkowita: 31,00 m<sup>2</sup>,

Kraków , Płaszów

Cena **2 600** zł



Do wynajęcia 2-pokojowe mieszkanie na kameralnym osiedlu.

Mieszkanie usytuowane na pierwszym piętrze w bloku przy urokliwym Stawie Płaszowskim. Bardzo jasne i przestronne w pełni umeblowane i wyposażone, m.in. w zmywarkę, lodówkę, pralkę.

Składa się z:

- \* osobnej sypialni
- \* dużego salonu połączonego z kuchnią
- \* łazienki (wanna)
- \* przedpokoju z dużą i pojemną szafą

Do mieszkania przynależy także balkon i miejsce parkingowe w garażu podziemnym **(w cenie)**

Ogrzewanie jak i woda z sieci miejskiej

**Na życzenie najemcy możliwość doposażenia mieszkania w mikrofałe.**

Lokalizacja:

W pobliżu znajdziemy liczne punkty usługowo-handlowe tj. sklepy spożywcze, apteka, bank, piekarnia, basen, fitness, siłownia, kino, restauracje. Okolica oferująca zarówno płynną komunikację z każdą częścią miasta (do centrum zaledwie 12 min) jak i możliwość relaksu na licznych terenach zielonych tj. Staw Płaszowski czy Zalew Bagry. Nieopodal mieszczą się liczne korporacje.

Do najbliższego przystanku ok. 4 min. drogi.

Koszt wynajmu: 2600 zł + 500 zł media

Kaucja 2600 zł

Prowizja dla biura

Zapraszam do kontaktu:

Julia Bugno

+48 535 022 931

Symbol	<b>8542/EST/OMW</b>	Stan budynku	<b>BARDZO DOBRY</b>
Rodzaj nieruchomości	<b>MIESZKANIE</b>	Rodzaj transakcji	<b>WYNAJEM</b>
Status	<b>WYŁĄCZONA NA STRONIE</b>	Rodzaj rynku	<b>WTÓRNY</b>
Cena 	<b>2 600, 00 PLN</b>	Kaucja	<b>2 600, 00 PLN</b>
Kraj	<b>POLSKA</b>	Województwo	<b>MAŁOPOLSKIE</b>
Powiat	<b>Kraków</b>	Miejscowość	<b>Kraków</b>
Dzielnica - osiedle	<b>Płaszów</b>	Ulica	<b>Kuklińskiego</b>
Powierzchnia całkowita	<b>31, 00 m<sup>2</sup></b>	Rodzaj mieszkania	<b>2-POKOJOWE</b>
Rodzaj budynku	<b>BLOK</b>	Standard	<b>BARDZO DOBRY</b>
Typ kuchni	<b>ANEKS KUCHENNY, POŁĄCZONA Z SALONEM</b>	Wyposażenie kuchni	<b>PEŁNE</b>
Stan łazienki	<b>BARDZO DOBRY</b>	Wyposażenie łazienki	<b>PEŁNE</b>
Liczba pokoi	<b>2</b>	Liczba sypialni	<b>1</b>
Piętro	<b>1</b>	Ilość poziomów	<b>1</b>
Umeblowanie	<b>PEŁNE</b>	Źródło c.w.	<b>SIEĆ MIEJSKA</b>
Ogrzewanie	<b>C.O. Z SIECI MIEJSKIEJ</b>	Uciążliwość okolicy	<b>CICHE</b>
Internet	✓	Telewizja kablowa	✓
Lodówka	✓	Pralka	✓
Piekarnik	✓	Zmywarka	✓
Kuchnia indukcyjna	✓	Monitoring	✓
Drzwi antywłamaniowe	✓	Osiedle zamknięte	✓
Domofon	✓	Ogrodzenie	<b>PEŁNE</b>
Garaż	✓	Typ garażu	<b>PODZIEMNY</b>
Liczba miejsc parkingowych	<b>1</b>	Balkon	✓
Ilość balkonów	<b>1</b>	Najbliższy basen	<b>w pobliżu</b>

Najbliższy park	<b>w pobliżu</b>	Najbliższy sklep	<b>w pobliżu</b>
Najbliższa uczelnia wyższa	<b>w pobliżu</b>	Komunikacja miejska	<b>w pobliżu</b>
Najbliższy hipermarket	<b>w pobliżu</b>	Najbliższa apteka	<b>w pobliżu</b>
Najbliższy lokal gastronomiczny	<b>w pobliżu</b>	Najbliższa stacja paliw	<b>w pobliżu</b>
Najbliższe kino	<b>w pobliżu</b>	Najbliższa kawiarnia	<b>w pobliżu</b>
Najbliższy klub fitness	<b>w pobliżu</b>	Najbliższa siłownia	<b>w pobliżu</b>
Najbliższy szpital	<b>w pobliżu</b>	Najbliższy bankomat	<b>w pobliżu</b>
Najbliższy bank	<b>w pobliżu</b>	Najbliższa poczta	<b>w pobliżu</b>
Najbliższy plac zabaw	<b>w pobliżu</b>	Czynsz administracyjny	<b>500, 00 PLN</b>



Estate Dealer

+48503756519  
biuro@estatedealer.pl

Więcej ofert na stronie **horizonrealty.pl**