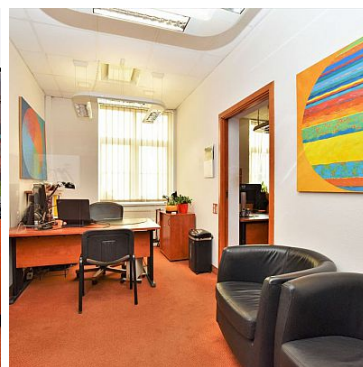


## LOKAL NA WYNAJEM

liczba pokoi: 12, pow. całkowita: 240,00 m<sup>2</sup>,  
Kraków, Kraków-Krowodrza

Cena **9 899** zł



DO WYNAJĘCIA NA BIURO 240 METROWY LOKAL ZNAJDUJĄCY SIĘ W POBLIŻU ULICY PRĄDNICKIEJ NA ŻABIŃCU  
12 POMIESZCZEŃ POŁOŻONYCH NA DWÓCH PIĘTRACH, SALA KONFERENCYJNA, JADALNIA, SERWEROWNIA,  
ŚWIATŁOWÓD  
MIEJSCA PARKINGOWE W CENIE

### LOKALIZACJA

Nieruchomość położona na Krowodrzy w pobliżu ulicy Prądnickiej na Żabińcu. Niedaleko ulic Opolskiej, alei 29 Listopada

w bardzo dobrze skomunikowanej części Krakowa.  
W okolicy punkty handlowo-usługowe, Kufland, Biedronka, Plac Imbramowski

## KOMUNIKACJA

Lokal położony jest 250 metrów od przystanku autobusowego "Szpital Jana Pawła " oraz "Imbramowska", a także 750 metrów od przystanku tramwajowego "Krowodrza Górka"

## LOKAL

Lokal o powierzchni 240 m<sup>2</sup> położony na wysokim parterze i pierwszym piętrze dwupiętrowego budynku. Brak innych najemców

Lokal składa się z:

- 10 pokoi (powierzchnia od 8 do 30 metrów)
- 3 toalet,
- sali konferencyjnej,
- jadalni
- serwerowni

Wysoki standard biura, klimatyzacja, rozproszona sieć komputerowa, światłowód, dostęp przez 24H.

Lokal wyposażony w sprzęt do pracy biurowej, biurka, fotele, pojemne szafy, możliwość zmian konfiguracji umeblowania

5 miejsc parkingowych w cenie + sporo dodatkowych w pobliżu

## INFORMACJE DODATKOWE

- Internet światłowód
- możliwość wystawiania faktur VAT
- okres najmu minimum rok

## CENA

Wynajem - 9900 zł brutto/m-c (wliczona już woda i ścieki)

Eksploatacja - czynsz administracyjny - 0 zł

Media - prąd i gaz wg zużycia

Spodobał Ci się?

Zobacz go w środku, będzie łatwiej sobie uzmysłwić, że warto tu działać.


Polecam.

Agent prowadzący

Wojciech Płatkowski

T: 500 829 674

E: wojciech.platkowski@estatedealer.pl

Symbol	<b>1027/4766/OLW</b>	Rodzaj nieruchomości	<b>LOKAL</b>
Rodzaj transakcji	<b>WYNAJEM</b>	Status	<b>WYŁĄCZONA NA STRONIE</b>
Rodzaj rynku	<b>WTÓRNY</b>	Nieruchomość dostępna od	<b>01.03.2022</b>
Cena 	<b>9 899, 00 PLN</b>	Cena za m2	<b>41, 25 PLN</b>
Kraj	<b>POLSKA</b>	Województwo	<b>MAŁOPOLSKIE</b>
Miejscowość	<b>Kraków</b>	Dzielnica - osiedle	<b>Kraków-Krowodrza</b>
Ulica	<b>Zdrowa</b>	Powierzchnia całkowita	<b>240, 00 m<sup>2</sup></b>
Usytuowanie lokalu	<b>Z ULICY</b>	Rodzaj budynku	<b>BIUROWIEC</b>
Materiał ścian	<b>&lt;</b>	Liczba WC	<b>3</b>
Droga dojazdowa	<b>ULICA OSIEDLOWA</b>	Piętro	<b>1</b>
Ilość pięter [wliczając parter]	<b>3</b>	Linia telefoniczna	<b>✓</b>
Napięcie 400V (siła)	<b>✓</b>	Podłączony gaz	<b>✓</b>
Podłączony wodociąg	<b>✓</b>	Rodzaj kanalizacji	<b>MIEJSKA</b>
Klimatyzacja	<b>✓</b>	Internet	<b>✓</b>
Alarm	<b>✓</b>	Recepcja	<b>✓</b>
Rodzaj podłogi	<b>WYKŁADZINA, KAFLE,</b>	Komunikacja miejska	<b>w pobliżu</b>
Stan budynku	<b>BARDZO DOBRY</b>	Okres płatności (il.miesiący)	<b>12</b>
Sieć LAN	<b>✓</b>	Rolety	<b>✓</b>



Wojciech Płatkowski

500829674

wojciech.platkowski@estatedealer.pl

Więcej ofert na stronie **[www.estatedealer.pl](http://www.estatedealer.pl)**