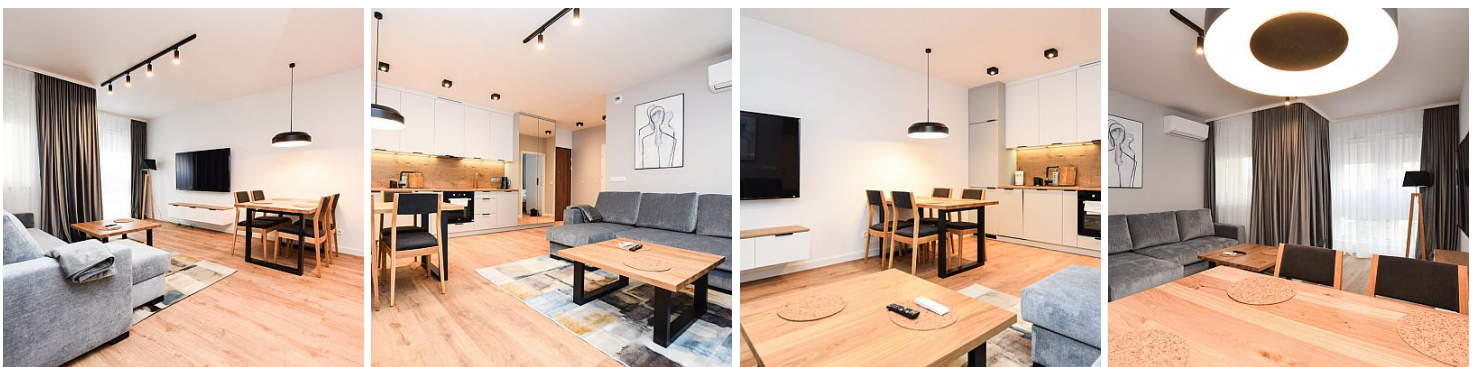


MIESZKANIE NA WYNAJEM

liczba pokoi: 2, pow. całkowita: 43,00 m²,
Kraków, Kraków-Krowodrza

Cena **3 225** zł



Mieszkanie przyjazne zwierzętom !

Do wynajęcia nowe 2 pokojowe mieszkanie znajdujące się w Krakowie przy Ul. Wrocławskiej w nowej inwestycji ``Nowa V dzielnica``

Prezentowana nieruchomość znajduje się na II piętrze budynku apartamentowego z 2021 roku wyposażonego w cichobieżną windę. Zamknięte, strzeżone osiedle.

Na 43m2 mieszkania składa się przestronny salon połączony z aneksem kuchennym, oddzielna sypialnia z dużym


łóżkiem i wygodnym materacem, łazienka z wanną i prysznicem oraz balkon o powierzchni 4m².
Kuchnia wyposażona została we wszystkie niezbędne sprzęty takie jak piekarnik, zmywarka, duża lodówka z zamrażarką oraz mikrofalówka.

Standard mieszkania podnosi zamontowana klimatyzacja.

Mieszkanie dostępne od zaraz!

Cena : 3.250 zł + czynsz administracyjny prąd i internet.
Za wszystko zapłacisz 3.950 zł / msc.

Opcjonalnie możliwość wynajęcia miejsca postojowego w garażu podziemnym w cenie 200 zł / msc oraz komórki lokatorskiej w cenie 50 zł / msc.

Symbol	8323/4766/OMW	Stan budynku	IDEALNY
Rodzaj nieruchomości	MIESZKANIE	Rodzaj transakcji	WYNAJEM
Status	WYŁĄCZONA NA STRONIE	Rodzaj rynku	WTÓRNY
Nieruchomość dostępna od	01.07.2022	Cena 	3 225, 00 PLN
Cena za m2	75, 00 PLN	Kraj	POLSKA
Województwo	MAŁOPOLSKIE	Miejscowość	Kraków
Dzielnica - osiedle	Kraków-Krowodrza	Ulica	ul. Wrocławska
Powierzchnia całkowita	43, 00 m²	Rodzaj budynku	APARTAMENTOWIEC
Rok budowy	2021	Standard	IDEALNY
Materiał ścian	<	Typ kuchni	ANEKS KUCHENNY
Liczba łazienek	1	Droga dojazdowa	CICHA ULICA
Rodzaj nawierzchni	ASFALTOWA / KOSTKA	Liczba pokoi	2
Piętro	2	Ilość pięter	7
Wysokość kondygnacji [m]	285, 00 cm	Umeblowanie	PEŁNE
Linia telefoniczna	✓	Winda w nieruchomości	✓
Klimatyzacja	✓	Internet	✓
Telewizja kablowa	✓	Lodówka	✓
Pralka	✓	Piekarnik	✓
Zmywarka	✓	Kuchnia elektryczna	✓
Alarm	✓	Ochrona	✓
Monitoring	✓	Domofon	✓
Recepcja	✓	Rodzaj okien	PLASTIKOWE,
Rodzaj podłogi	PANELE,	Ogrodzenie	PEŁNE
Garaż	✓	Udogodnienia dla inwalidów	✓

Ilość balkonów	1	Powierzchnie balkonów	5 m²
Widok na południe	✓	Najbliższy basen	w pobliżu
Najbliższe przedszkole	w pobliżu	Najbliższa Szkoła Podstawowa	w pobliżu
Komunikacja miejska	w pobliżu	Najbliższy lokal gastronomiczny	w pobliżu
Najbliższy klub fitness	w pobliżu	Najbliższy bank	w pobliżu
Najbliższy plac zabaw	w pobliżu	Wyposażenie łazienki (wykaz)	PRYSZNIC, WANNA, GRZEJNIK DRABINKOWY, UMYWALKA, WC, PRALKA,
Kuchenka mikrofalowa	✓		



Estate Dealer

+48503756519
biuro@estatedealer.pl

Więcej ofert na stronie horizonrealty.pl