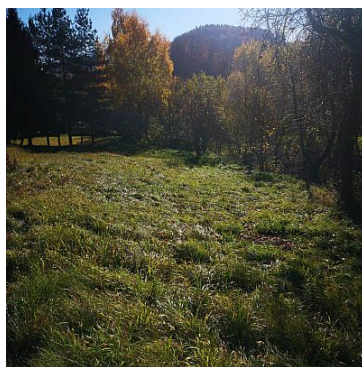
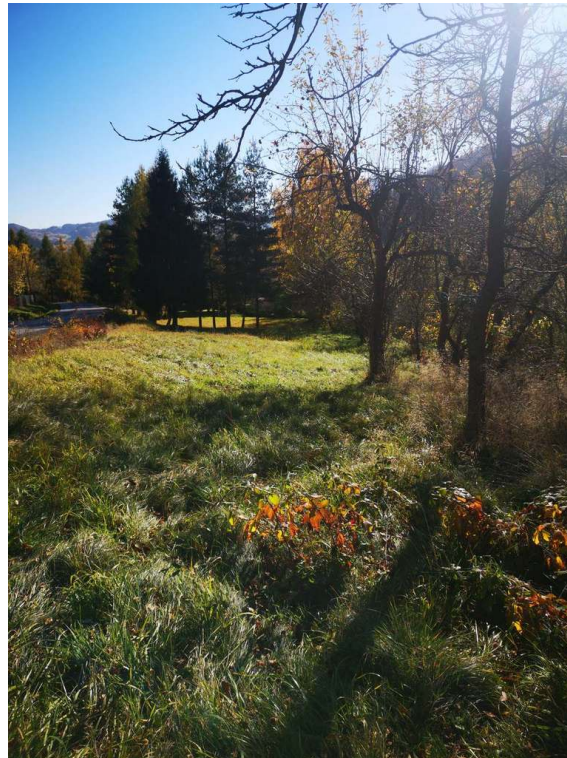


**DZIAŁKA NA SPRZEDAŻ**

pow. działki: 10,00 m<sup>2</sup>,

Wierzbanowa

Cena **60 000** zł



Na sprzedaż piękna działka rolno-budowlana położona w miejscowości Wierzbanowa.

**LOKALIZACJA:**

- działka położona jest w gminie Wiśniowa, powiat myślenicki,
- ok. 17 km od Myślenic, oraz 35 km od Krakowa.

**POZOSTAŁE INFORMACJE:**

- działka to 10a z czego 6a to powierzchnia budowlana,
- media dostępne są na sąsiedniej działce lub w drodze,

- z działki rozpościera się przepiękny widok na pasma górskie i lasy,
- cicha i spokojna okolica.

Zapraszam do kontaktu!

Agata Dąbrowska

Tel. 795 657 559

e-mail: [agata.dabrowska@estatedealer.pl](mailto:agata.dabrowska@estatedealer.pl)

Symbol	<b>405/4766/OGS</b>	Rodzaj nieruchomości	<b>DZIAŁKA</b>
Rodzaj transakcji	<b>SPRZEDAŻ</b>	Status	<b>WYŁĄCZONA NA STRONIE</b>
Cena 	<b>60 000, 00 PLN</b>	Cena za m2	<b>60, 00 PLN</b>
Kraj	<b>POLSKA</b>	Województwo	<b>MAŁOPOLSKIE</b>
Miejscowość	<b>Wierzbanowa</b>	Powierzchnia działki	<b>10, 00 m<sup>2</sup></b>
Szerokość działki (mb.)	<b>20, 00</b>	Długość działki (mb.)	<b>75, 00</b>
Kształt działki	<b>TRÓJKĄT</b>	Rodzaj działki	<b>BUDOWLANO-ROLNA</b>
Forma własności działki	<b>WŁASNOŚĆ</b>	Droga dojazdowa	<b>LOKALNA DROGA</b>
Rodzaj nawierzchni	<b>ASFALTOWA / KOSTKA</b>	Najbliższy las	<b>w pobliżu</b>
Najbliższy sklep	<b>w pobliżu</b>	Najbliższe przedszkole	<b>w pobliżu</b>
Najbliższa Szkoła Podstawowa	<b>w pobliżu</b>	Najbliższa apteka	<b>w pobliżu</b>
Najbliższy lokal gastronomiczny	<b>w pobliżu</b>	Najbliższy bank	<b>w pobliżu</b>
Najbliższy plac zabaw	<b>w pobliżu</b>		



Horizon Realty Kraków

503756519  
office@horizonrealty.pl

Więcej ofert na stronie **horizonrealty.pl**