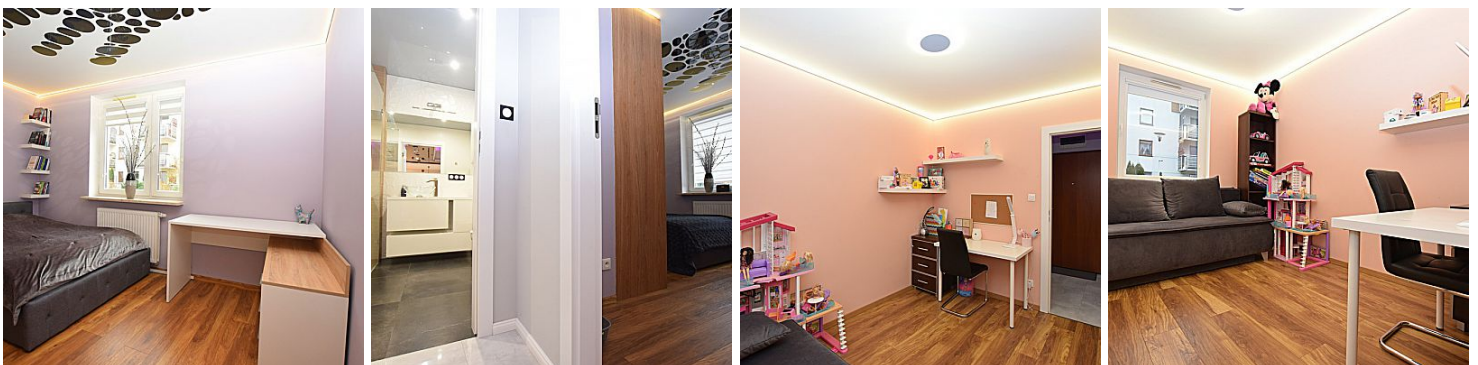


MIESZKANIE NA SPRZEDAŻ

liczba pokoi: 3, pow. całkowita: 68,20 m²,

Warszawa, Białołęka

Cena **639 000** zł



Mieszkanie 3 pokojowe położone na partnerze trzypiętrowego budynku.

Budynek wybudowany przez dewelopera DOM DEVELOPMENT w 2009 r.

MIESZKANIE

Nieruchomość ma 68,2 m² w tym:

- Salon z aneksem kuchennym - 28,8m² z wyjściem na przestronny balkon. Aneks kuchenny jest w pełni wyposażony (lodówka, płyta indukcyjna, piekarnik, okap kuchenny, zmywarka), szafki i szuflady z systemami

zamykania. W salonie wydzielona jest strefa jadalniana oraz wypoczynkowa. Stół obiadowy rozkładowy na 12 osób.

- Sypialnia - 12,4m².
- Sypialnia - 9,2m².
- Przedpokój - 10,3m².
- Łazienka - 5,6m².
- Garderoba - 1,9m².
- Balkon - 6,4m².

LOKALIZACJA

W pobliżu pełna infrastruktura, sklepy spożywcze, takie jak Lidl i Biedronka, szkoła, przedszkola etc. Niewątpliwie dobre miejsce osób, dla których ważna jest aktywność i rekreacja. Trasa rowerowa prowadzi wzdłuż kanału od pętli autobusowej i tramwajowej na Żeraniu aż do Zalewu Zegrzyńskiego.

Bliskie sąsiedztwo CH Targówek CH M1 oraz CH Marywilska. Wygodny dojazd do Centrum zarówno Trasą Toruńską, ulicą Modlińską, jak i Mostem Północnym. Odległość liczona wg google.maps.com to ok. 21 km do dworca Warszawa Centralna i ok. 10 km do ul. Światowida. Dojazd samochodem zatem zajmuje nam około 30 min przy sprzyjających warunkach drogowych. Możemy również skorzystać z komunikacji miejskiej – na ul. Kobiątki zlokalizowany jest przystanek autobusowy, na którym zatrzymują się trzy linie (dwie okresowe i jedna regularna – 120, którą zresztą nie dojedziemy do metra). Istnieje też możliwość przejścia się do ul. Płochocińskiej skąd jeżdżą linie podmiejskie.

Przystanki autobusowe prosto do metra: Linie 120, 314, 326, N14 .

DODATKOWO

Miejsce postojowe nadziemne - dodatkowo płatne - 15 000 zł.

CENA - 639 000 zł

*Współpracujemy z doświadczonymi specjalistami finansowymi, oferującymi sprawdzenie zdolności kredytowej oraz przedstawienie oferty finansowania nieruchomości.

Zapraszam do kontaktu

Artem
tel. 796936627
Rozmawiam w języku: ukraińskim,rosyjskim,polskim.
artem.fedotov@estatedealer.pl
Estate Dealer

Symbol	5039/4766/OMS	Stan budynku	IDEALNY
Rodzaj nieruchomości	MIESZKANIE	Rodzaj transakcji	SPRZEDAŻ
Status	WYŁĄCZONA NA STRONIE	Rodzaj rynku	WTÓRNY
Cena 	639 000, 00 PLN	Cena za m2	9 369, 50 PLN
Kraj	POLSKA	Województwo	MAZOWIECKIE
Miejscowość	Warszawa	Dzielnica - osiedle	Białołęka
Ulica	ul. Żeglugi Wiślanej	Powierzchnia całkowita	68, 20 m²
Forma własności działki	WŁASNOŚĆ	Rodzaj budynku	BLOK
Rok budowy	2009	Standard	IDEALNY
Materiał ścian	<	Liczba łazienek	1
Droga dojazdowa	CICHA ULICA	Liczba pokoi	3
Parter	✓	Ilość pięter	3
Linia telefoniczna	✓	Internet	✓
Telewizja kablowa	✓	Ochrona	✓
Monitoring	✓	Domofon	✓
Rodzaj okien	PLASTIKOWE,	Ogrodzenie	PEŁNE
Garaż	✓	Garderoba	✓
Udogodnienia dla inwalidów	✓	Ilość balkonów	1
Najbliższy basen	w pobliżu	Najbliższy park	w pobliżu
Najbliższy las	w pobliżu	Najbliższy sklep	w pobliżu
Najbliższy żłobek	w pobliżu	Najbliższe przedszkole	w pobliżu
Najbliższa Szkoła Podstawowa	w pobliżu	Najbliższa uczelnia wyższa	w pobliżu
Komunikacja miejska	w pobliżu	Posterunek policji	w pobliżu
Najbliższa apteka	w pobliżu	Najbliższy lokal gastronomiczny	w pobliżu

Najbliższy klub fitness **w pobliżu**Najbliższy szpital **w pobliżu**Najbliższy bank **w pobliżu** Horizon Realty Kraków503756519
office@horizonrealty.plWięcej ofert na stronie **horizonrealty.pl**