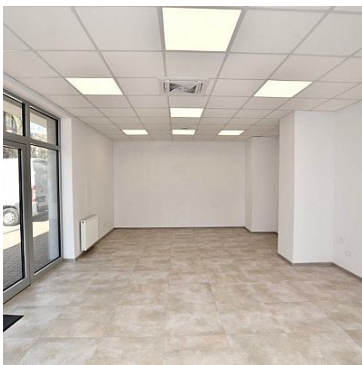


**LOKAL NA WYNAJEM**  
pow. całkowita: 36,00 m<sup>2</sup>,  
Pruszków  
Cena **3 800** zł



Lokal na wynajem | 36 m2 | Pruszków

Estate Dealer prezentuje lokal na wynajem w Pruszkowie, przy ul. Drzymały.

**LOKALIZACJA**

- 500 m do stacji PKP Pruszków,
- wejście prosto z ulicy,
- wokół mnóstwo lokali usługowych/ciągły ruch.


#### STANDARD

- 36 m2,
- małe pomieszczenie socjalne oraz WC,
- wszystko ŚWIEŻO WYKOŃCZONE I NIE UŻYWANE,
- okablowanie pod monitoring,
- światłowód,
- klimatyzacja,
- kurtyna powietrzna.

Cena: 3800 zł netto miesięcznie (do negocjacji) + media.

Dostępny też lokal 46 m2 w tej samej cenie.

Kacper Porzeziński  
kacper.porzezinski@estatedealer.pl  
tel. +48 511 736 279  
Estate Dealer

Symbol	<b>1036/4766/OLW</b>	Rodzaj nieruchomości	<b>LOKAL</b>
Rodzaj transakcji	<b>WYNAJEM</b>	Status	<b>WYŁĄCZONA NA STRONIE</b>
Rodzaj rynku	<b>PIERWOTNY</b>	Cena 	<b>3 800, 00 PLN</b>
Cena za m2	<b>105, 56 PLN</b>	Kraj	<b>POLSKA</b>
Województwo	<b>MAZOWIECKIE</b>	Miejscowość	<b>Pruszków</b>
Ulica	<b>ul. Michała Drzymały</b>	Powierzchnia całkowita	<b>36, 00 m<sup>2</sup></b>
Usytuowanie lokalu	<b>Z ULICY</b>	Rodzaj budynku	<b>APARTAMENTOWIEC</b>
Rok budowy	<b>2020</b>	Liczba łazienek	<b>1</b>
Parter	✓	Linia telefoniczna	✓
Podłączony wodociąg	✓	Rodzaj kanalizacji	<b>MIEJSKA</b>
Klimatyzacja	✓	Wentylacja	✓
Internet	✓	Monitoring	✓
Udogodnienia dla inwalidów	✓	Nr Licencji	<b>1</b>
Stan budynku	<b>IDEALNY</b>	Okres płatności (il.miesiący)	<b>12</b>
Rolety	✓		



Estate Dealer

+48503756519  
biuro@estatedealer.pl

Więcej ofert na stronie **horizonrealty.pl**