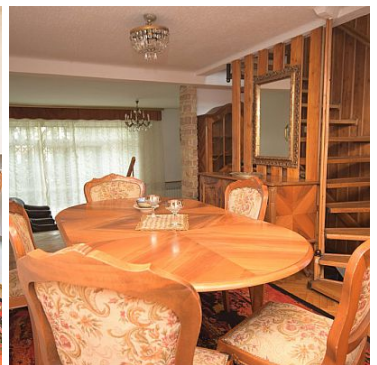


DOM NA WYNAJEM

liczba pokoi: 3, pow. całkowita: 140,00 m², pow. działki: 6,00 m²,
Kraków, Salwator

Cena **4 000** zł



Salwator-Emaus-Bulwary Wiślane-Błonia-Księcia Józefa-Kopiec Kościuszki-Dębniki

Oferowana nieruchomość na wynajem to dom wolnostojący o łącznej powierzchni użytkowej 140 m² stojący na dobrze usytuowanej działce w dzielnicy Salwator o powierzchni 6 arów

Nieruchomość składa się z:

-kondygnacji podziemnej przeznaczonej na powierzchnie gospodarczą + łazienkę oraz

Parter:

- Salon
- Jadalnia
- Kuchnia
- Łazienka
- Taras

I Piętro:

- Pokój
- Sypialnia
- Łazienka
- Balkon 1
- Balkon 2

Lokalizacja/Komunikacja:

W niedalekiej odległości wyjazd na obwodnicę Krakowa oraz główną drogę prowadzącą na lotniskow

Połączenia Autobusowe oraz Tramwajowe w każdą stronę Krakowa oraz z pobliskimi gminami ościennymi
(78,2,1,70 / 249,109,209,100,269)


- Centrum 7 minut
- Błonia 6 minut
- Salwator 3 minuty
- Bulwary Wiślane 1/2 minuty
- Kazimierz 14 minut
- Lotnisko 14 minut
- Dworzec Główny 15 minut

Cena:

4000 PLN/mc + media

Zapraszam do oglądania

Kuba
500 834 354

Symbol	68/4766/ODW	Stan budynku	BARDZO DOBRY
Rodzaj nieruchomości	DOM	Rodzaj transakcji	WYNAJEM
Status	AKTUALNA	Rodzaj rynku	WTÓRNY
Cena 	4 000, 00 PLN	Cena za m2	28, 57 PLN
Kraj	POLSKA	Województwo	MAŁOPOLSKIE
Miejscowość	Kraków	Dzielnica - osiedle	Salwator
Ulica	ul. Białe Wzgórze	Położenie działki	ZBOCZE
Powierzchnia całkowita	140, 00 m²	Powierzchnia działki	6, 00 m²
Kształt działki	PROSTOKĄT	Powierzchnia użytkowa	140, 00 m²
Rodzaj domu	WOLNOSTOJĄCY	Materiał ścian	<
Typ kuchni	ODDZIELNA	Liczba łazienek	3
Droga dojazdowa	CICHA ULICA	Rodzaj nawierzchni	ASFALTOWA / KOSTKA
Liczba pokoi	3	Liczba pięter	2
Linia telefoniczna	✓	Energia elektryczna	✓
Napięcie 400V (siła)	✓	Podłączony gaz	✓
Internet	✓	Telewizja kablowa	✓
Lodówka	✓	Piekarnik	✓
Monitoring	✓	Domofon	✓
Rodzaj ogrodzenia	MUROWANE	Garaż	✓
Typ garażu	W BUDYNKU	Ogródek	✓
Pomieszczenie gospodarcze	✓	Ilość balkonów	2
Taras	✓	Ilość tarasów	1
Najbliższy las	w pobliżu	Najbliższa rzeka	w pobliżu
Najbliższy sklep	w pobliżu	Najbliższe przedszkole	w pobliżu
Najbliższa Szkoła Podstawowa	w pobliżu	Najbliższe lotnisko	w pobliżu

Komunikacja miejska	w pobliżu	Najbliższa apteka	w pobliżu
Najbliższy lokal gastronomiczny	w pobliżu	Najbliższy klub fitness	w pobliżu
Najbliższy bank	w pobliżu	Najbliższy plac zabaw	w pobliżu
Wyposażenie łazienki (wykaz)	OKNO, UMYWALKA, WC, PRYSZNIC, WANNA,	Kuchenka mikrofalowa	✓



Jakub Janiszewski

500834354
jakub.janiszewski@estatedealer.pl

Więcej ofert na stronie www.estatedealer.pl